

Gestione delle politiche di accesso in una rete scolastica Windows 2000

Dipartimento ICT
Istituto e Liceo tecnico statale di Chiavari

© 2002 prof. Roberto Bisceglia

Criteri di gruppo in una rete Windows 2000

Con i Criteri di Gruppo (Group Policy) è possibile definire le procedure per configurare e gestire la sicurezza nel proprio ambiente.

Esse costituiscono un valido aiuto per implementare raccomandazioni tecniche nei criteri di protezione di tutte le workstation e i server presenti nei propri domini Active Directory.

I Criteri di Gruppo

I criteri di gruppo hanno la funzione di semplificare il controllo centralizzato o decentralizzato su privilegi, autorizzazioni e funzioni di utenti e computer di un dominio.

Rispetto a Windows NT server, con Windows 2000 server tutti gli strumenti amministrativi sono riuniti in un solo elemento.

Con MMC (Microsoft Management Console), ed i suoi snap-in, è possibile amministrare diversi sistemi da un server centrale.

I Criteri di Gruppo

Con i criteri di gruppo è possibile:

- Gestire in modo centralizzato cartelle speciali, come il desktop degli utenti.
- Controllare o limitare l'accesso alle risorse del computer o a quelle di rete, limitare l'accesso al pannello di controllo, alla configurazione del desktop, a quella del menu "start".
- Definire degli script per gli utenti, ad esempio quelli da utilizzare durante il logon.
- Configurare i criteri di accesso.

I Criteri di Gruppo

I criteri di gruppo possono essere applicati ad un dominio, a più domini, a unità organizzative, a singoli computer, a gruppi di utenti, a singoli utenti.

I criteri di gruppo applicabili solo a sistemi individuali sono detti criteri di gruppo locali e sono memorizzati sul computer locale..

Gli altri criteri di gruppo, riferiti ad entità superiori, sono oggetti di Active Directory.

I Criteri di Gruppo

I criteri di gruppo sono applicabili solo a sistemi con Windows 2000 server o professional.

Per client Windows NT4 è necessario impostare i criteri utilizzando Poledit.

Per client Windows 95 e 98 è necessario utilizzare l'editor dei criteri relativo, copiando poi il file creato nella condivisione Sysvol del controllore di dominio.

Ordine dei Criteri di Gruppo

I criteri di gruppo sono applicati nell'ordine:

1. Criteri di Windows NT4 (NTConfig.pol).
2. Criteri di gruppo locale.
3. Criteri di Sito.
4. Criteri di Dominio.
5. Criteri di Unità organizzativa.
6. Criteri di Unità organizzativa figlia

Ordine dei Criteri di Gruppo

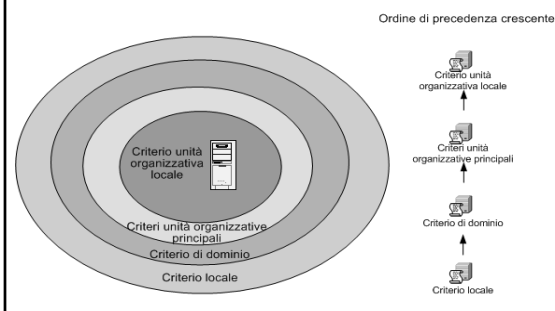
Gli oggetti criteri di gruppo locali (LGPO) sono elaborati per primi, e sono seguiti da quelli di dominio.

In caso di conflitto, *i criteri di dominio prevalgono su quelli locali.*

Negli oggetti criteri di gruppo (GPO) i criteri applicati per ultimi hanno la precedenza su quelli applicati per primi, secondo l'ordine già indicato:

LSDOU

Applicazione gerarchica dei Criteri di Gruppo



Impostazioni dei Criteri di gruppo

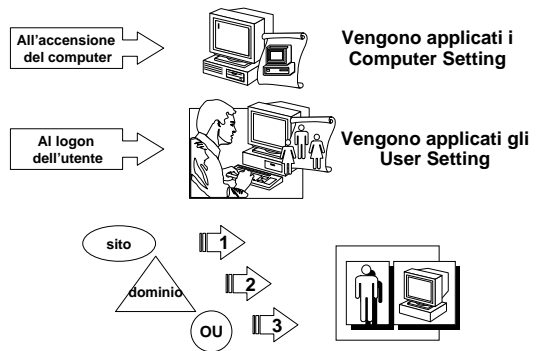
Le impostazioni dei Criteri di gruppo sono classificabili in:

- ◆ Impostazioni applicabili ai computer.
- ◆ Impostazioni applicabili agli utenti.

Applicazione dei Criteri di gruppo

1. All'avvio della rete sono applicati i criteri del computer, uno per volta secondo il criterio già visto.
2. Segue l'esecuzione di script di avvio, in ordine sequenziale, con inizio del successivo al termine del precedente.
3. L'utente effettua il logon (CTRL + ALT + CANC) e viene caricato il profilo.
4. Windows 2000 applica i criteri utente, secondo l'ordine già visto.
5. Sono eseguiti eventuali script di accesso in modo simultaneo.
6. Viene visualizzata l'interfaccia (desktop) definita nei criteri di gruppo.

Attivazione delle Policy



Struttura di Criteri di gruppo

Le impostazioni di configurazione di Criteri di gruppo sono memorizzate in due posizioni:

- ◆ Negli oggetti Criteri di gruppo contenuti in Active Directory.
- ◆ Nei file modelli di protezione contenuti nel file system locale.

Struttura di Criteri di gruppo

Windows 2000 dispone di una serie di modelli di protezione predefiniti. I modelli elencati di seguito possono essere applicati a un ambiente con un livello di protezione basso.

- ◆ Basicwk.inf: per Windows 2000 Professional
- ◆ Basicsv.inf: per Windows 2000 Server
- ◆ Basicdc.inf: per domain controller basati su Windows 2000

Struttura di Criteri di gruppo

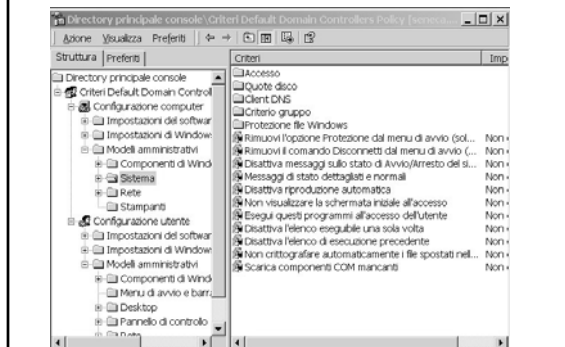
Ulteriori modelli che forniscono impostazioni di protezione aggiuntive rispetto a quelle dei modelli base:

- ◆ Securedc.inf e Hisecdc.inf: per domain controller
- ◆ Securews.inf e Hisecws.inf: per member server e workstation

La Console Criteri di gruppo

E' uno snap-in di MMC che consente di configurare i criteri diritti utenti sia in modo locale e, quindi, riferiti solo ad utenti di un computer locale, sia per gruppi esistenti in un dominio e, pertanto, applicarli agli account per tutti i computer del dominio.

La Console Criteri di gruppo



Impostazioni di Criteri di gruppo che influiscono sulla sicurezza:

Sezione dei criteri	Descrizione
Criteri account Criterio password	Configurazione della validità, della lunghezza e della complessità delle password.
Criteri account Criterio di blocco account	Configurazione della durata, dei limiti e dei contatori di reimpostazione dei blocchi.
Criteri account/Criterio Kerberos	Configurazione della durata dei ticket.
Criteri locali Criterio di controllo	Attivazione/disattivazione della registrazione di eventi specifici.
Criteri locali Diritti utente	Definizione di diritti, quali accesso locale, accesso dalla rete e così via.
Criteri locali Opzioni di protezione	Modifica di specifici valori del Registro di sistema relativi alla sicurezza.
Registro eventi	Attivazione del monitoraggio delle operazioni riuscite e non riuscite.
Gruppi con restrizioni	Possibilità per gli amministratori di controllare l'appartenenza a uno specifico gruppo.
Servizi di sistema	Controllo della modalità di avvio di ciascun servizio.
Registro di sistema	Configurazione delle autorizzazioni per le chiavi del Registro di sistema.
File system	Configurazione delle autorizzazioni per cartelle, sottocartelle e file.

Struttura di unità organizzativa da utilizzare con gli oggetti Criteri di gruppo predefiniti



I Criteri di gruppo

- ◆ I criteri di gruppo di Windows 2000 rappresentano un metodo estremamente pratico ed efficiente per distribuire impostazioni coerenti in un ambiente basato su Windows 2000.
- ◆ Affinché tale distribuzione risulti efficace è necessario sapere dove i vari oggetti criteri di gruppo vengono applicati, assicurarsi che tutti i server ricevano le impostazioni appropriate e che sia stata definita una protezione adeguata per i GPO stessi.

Applicazione dei Criteri di Gruppo

Applicare Criteri di gruppo a	Operazione da eseguire
Computer locale	Nella console di Criteri di gruppo modificare l'oggetto Criteri di gruppo locale.
Un altro computer	Aprire l'oggetto Criteri di gruppo locale memorizzato nel computer di rete Windows 2000, quindi individuare il computer di rete. Per eseguire questa operazione è necessario essere l'amministratore del computer di rete.
Un sito	Aprire Criteri di gruppo quindi collegare un oggetto Criteri di gruppo al sito desiderato.
Un dominio	Aprire Criteri di gruppo quindi collegare un oggetto Criteri di gruppo al dominio desiderato.
Un'unità organizzativa	Aprire Criteri di gruppo quindi collegare un oggetto Criteri di gruppo all'unità organizzativa desiderata. È anche possibile collegare un oggetto Criteri di gruppo a un'unità organizzativa posta a un livello superiore nella gerarchia di Active Directory in modo che l'unità desiderata sia in grado di ereditare le impostazioni Criteri di gruppo.