

# Amministrazione di un server Windows 2000

## Proprietà del Sistema

E' lo strumento principale del pannello di controllo, con cui si può configurare:

- Il nome del computer nella rete locale.
- Le impostazioni delle periferiche installate.
- I profili degli utenti.
- La memoria virtuale e le modalità di avvio del computer.

Nella scheda Generale possiamo leggere la versione del sistema operativo, la versione del Service Pack e le informazioni su CPU e RAM installate

## Proprietà del Sistema

### Scheda Identificazione Rete

Nella scheda Identificazione rete si può impostare il nome del computer e inserirlo in un Workgroup o in un dominio Windows 2000

Nome del computer nel Workgroup o nel dominio Windows 2000

Membro di un Workgroup o di un dominio Windows 2000

## Proprietà del Sistema

### Scheda Hardware

Nella scheda Hardware si può:

- Installare, rimuovere o riparare una periferica
- Configurare tutte le periferiche installate

Elenco delle periferiche installate sul computer

## Proprietà del Sistema

### Scheda Avanzate

Impostazione della memoria virtuale

Sceita del sistema operativo di default (per installazioni dual boot)

## Strumenti amministrativi

## Strumenti amministrativi

### Visualizzatori di Eventi

... è uno strumento che registra tutti gli eventi gestiti da Windows, che avvengono nel computer

Le principali categorie di registrazione degli eventi sono:

- ✓ Applicazioni
- ✓ Sicurezza
- ✓ Sistema

Evento con informazioni dettagliate su ora, data, event ID e descrizione dell'evento

## Strumenti amministrativi

### Monitor Prestazioni

E' uno strumento che monitorizza le prestazioni delle singole componenti HW/SW di un computer

Le performance possono essere:

- ✓ Analizzate su grafici in tempo reale
- ✓ Salvate in un file di log/registro, per essere analizzate in futuro

Si possono monitorare anche computer remoti

Grafico in tempo reale

## Strumenti amministrativi

### Monitor di Rete

Network Monitor consente di acquisire e visualizzare i frame che un computer Windows 2000 Server riceve da una rete locale.

Il driver consente a Network Monitor di ricevere i frame da una scheda di rete e permette agli utenti della versione di Network Monitor

fornita con Microsoft Systems Management Server di acquisire e visualizzare i frame da un computer remoto, inclusi i computer con una connessione remota.

## Strumenti amministrativi

### Servizi

E' uno strumento per la gestione dei servizi installati nel computer

Elenco dei servizi con descrizione e stato del servizio

I servizi si possono interrompere, riavviare e sospendere

## Strumenti amministrativi

### Gestione Computer

E' un tool che riunisce la maggior parte degli strumenti del pannello di controllo

Gestione Computer comprende gli strumenti:

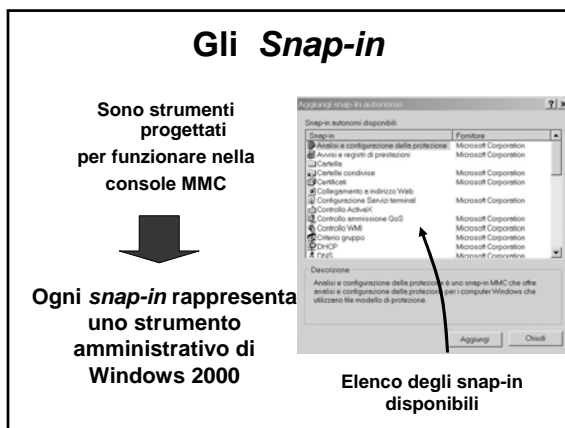
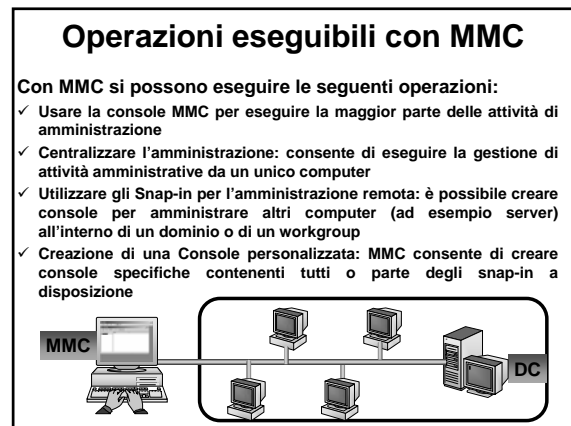
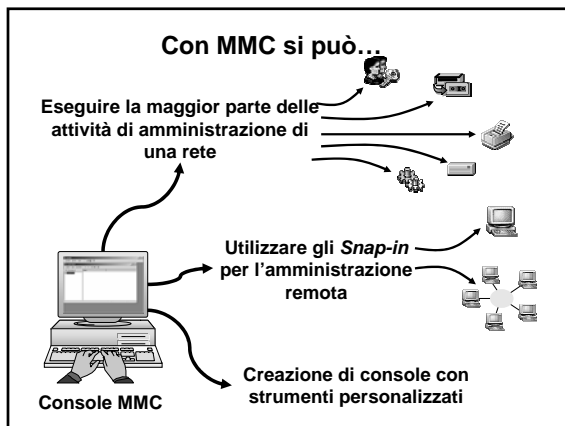
- ✓ Event Viewer
- ✓ System Information
- ✓ Performance Monitor
- ✓ Cartelle condivise
- ✓ Gestione utenti e gruppi locali
- ✓ Disk Management
- ✓ Servizi
- ✓ Deframmentazione disco

Elenco degli strumenti presenti in Computer Management

## Microsoft Management Console

Microsoft Management Console (MMC) è il principale strumento amministrativo per la gestione di Windows 2000.

Fornisce un metodo standard per la creazione, la memorizzazione e l'apertura di strumenti amministrativi, unificando e semplificando la gestione delle attività Giornaliere.



## Un esempio pratico di utilizzo della console MMC

Una delle protezioni più elementari in una rete scolastica consiste nell'impedire agli utenti di agire sul pannello di controllo e, quindi, anche sulle impostazioni del video.

Con la console Criteri di gruppo è possibile attivare la restrizione che verrà poi assegnata a dei contenitori di Active directory (gruppi, UO, etc.).

## Limitare l'accesso al pannello di controllo

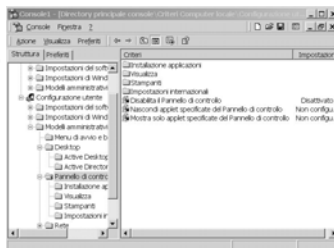
Nella console con lo snap-in "Criteri di gruppo" si seleziona "Configurazione utente" e "Modelli amministrativi".



## Limitare l'accesso al pannello di controllo

Si espande e si passa quindi alla voce "Pannello di controllo".

Nella finestra "Criteri" si clicca sulla voce "Disabilita pannello di controllo".



## Limitare l'accesso al pannello di controllo

Si spunta la voce "Attivato", si clicca su "Applica" e si chiude la Console salvandola.

Allo stesso modo potranno essere definite ulteriori limitazioni o concessi permessi.

